



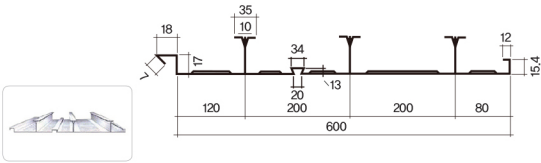
# 내화구조용 데크플레이트

데크  
플레이트

\* 데크플레이트 Deck Plate

## ACE DECK 표준 단면 상세도

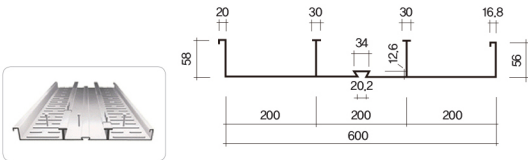
ACE DECK PLATE 단면상세도



제품명	데크두께 (mm)	중량(Z27) (kg/m <sup>2</sup> )	단면적 (cm <sup>2</sup> /m)	중립축 위치(cm)	단면2차 모멘트(I) (cm <sup>4</sup> /m)		
					Z+	Z-	
ACE DECK	0.8t	12.81	15.38	1.81	79.1	43.68	19.82
	1.0t	15.76	19.15	1.81	97.4	53.91	24.38
	1.2t	18.70	22.89	1.80	115.1	63.89	28.80
	1.4t	21.61	26.60	1.80	132.3	73.60	33.06
1.6t	24.49	30.28	1.79	149.0	83.05	37.19	

## POWER DECK 표준 단면 상세도

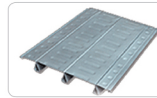
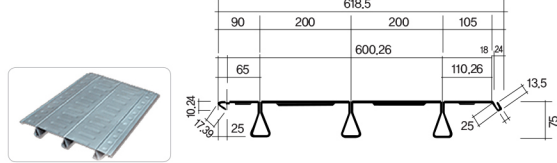
POWER DECK PLATE - A TYPE 단면상세도



제품명	데크두께 (mm)	중량(Z27) (kg/m <sup>2</sup> )	단면적 (cm <sup>2</sup> /m)	중립축 위치(cm)	단면2차 모멘트(I) (cm <sup>4</sup> /m)		
					Z+	Z-	
A-TYPE	1.0t	15.45	19.22	1.71	93.69	53.02	23.23
	1.2t	18.38	22.96	1.70	110.59	62.81	27.37
	1.4t	21.28	26.65	1.68	126.91	72.34	31.37
	1.6t	24.16	30.31	1.66	142.61	81.61	35.19

## HI DECK- I 표준 단면 상세도

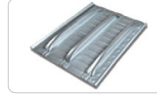
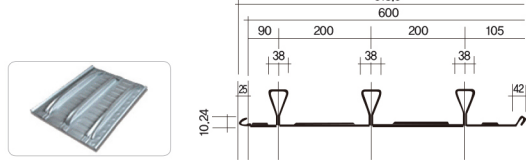
HI DECK- I PLATE 단면상세도



제품명	데크두께 (mm)	아연도관망		전단면 유효		유효력 고려	
		중량(Z27) kg/m	kg/cm <sup>2</sup>	단면2차 모멘트(I) (cm <sup>4</sup> /m)	단면계수 Z(cm <sup>3</sup> /m)	단면2차 모멘트(I) (cm <sup>4</sup> /m)	단면계수 Z(m <sup>3</sup> /m)
HIDECK- I	0.8t	8.12	13.6	125.8	23.9	71.1	19.0
	1.0t	10.0	16.7	156.3	29.8	95.9	24.3
	1.2t	11.9	19.9	186.7	35.6	123.1	30.2
	1.4t	13.9	23.3	217.2	41.5	151.4	36.1
	1.6t	15.8	26.4	247.2	47.2	181.4	42.4

## HI DECK- II 표준 단면 상세도

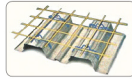
HI DECK- II PLATE 단면상세도



제품명	데크두께 (mm)	중량(Z27) (kg/m <sup>2</sup> )	단면적 (cm <sup>2</sup> /m)	중립축 위치(cm)	단면2차 모멘트(I) (cm <sup>4</sup> /m)		
					Z+	Z-	
HIDECK- II	0.8t	13.6	15.63	2.24	125.8	56.2	23.9
	1.0t	16.7	19.24	2.25	156.3	69.5	29.8
	1.2t	19.9	22.94	2.25	186.7	82.9	35.6
	1.4t	23.3	26.60	2.26	217.2	96.1	41.5
	1.6t	26.4	30.27	2.26	247.2	109.4	47.2

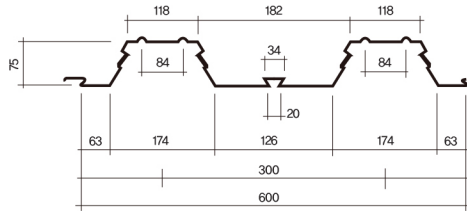
데크  
플레이트





ALPHA DECK 표준 단면 상세도

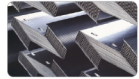
ALPHA DECK PLATE 단면상세도



❖ 구성자재

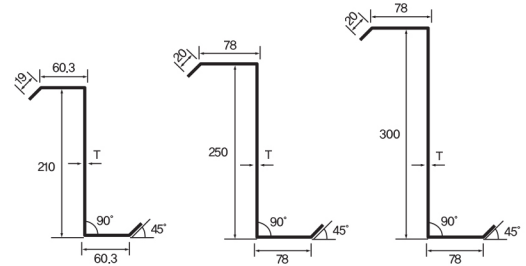
구성자재							
구조용강재강판 (ACE DECK)	콘크리트 (CONCRETE)	용접철망 (WIRE MESH)	간격재 (SPACER)	스터드 (STUD)			
KS D 3506	KS F 4009	KS D 7017	KS D 3552	KS B 1062			
용융아연도금강판 (Z27)	보통콘크리트 강도 21MPa 이상  SLAB 두께 120mm 이상  슬럼프 15cm ±2.5mm  공기량 4.5% ±1.5%	이형 용접철망 D6-100X100  피복두께 최소 20mm유지  겹침길이 200mm		기계구조용 탄소강재  SM10~20C D16 X 100 ~120mm(L)			
제품명	데크두께 (mm)	중량(Z27) (kg/m <sup>2</sup> )	단면적 (cm <sup>2</sup> /m)	중립축 위치(cm)	단면2차 모멘트(I) (cm <sup>4</sup> /m)	단면계수(cm <sup>2</sup> /m)	
						Z+	Z-
ALPHA DM 75	1.0t	12.8	15.85	3.51	151.54	42.96	38.51
	1.2t	15.1	18.59	3.49	178.86	50.08	45.72
	1.4t	17.0	21.39	3.47	194.71	56.15	49.77
	1.6t	19.4	24.84	3.44	233.72	64.86	60.36

Z형강



Z-BAR 표준 단면 상세도

Z-BAR PLATE 단면상세도



\*리모서리에 R3~R5적용

치수	단위중량	단면2차변경		단면계수		
		Ix(cm <sup>4</sup> )	Iy(cm <sup>4</sup> )	Zx(cm <sup>2</sup> )	Zy(cm <sup>2</sup> )	
AXBXC(mm)	T(mm)					
210X60,3X19	1.6	4.58	374.19	47.22	35.63	6.5
	1.8	5.15	419.15	52.74	39.92	7.27
	2.0	5.73	463.71	58.2	44.16	8.03
	2.3	6.58	507.89	63.54	48.37	8.78
	2.5	7.2	573.4	71.44	54.61	9.9
	3.0	8.6	680.64	84.18	64.82	11.7
	3.2	9.21	722.9	89.16	68.84	12.4
250X78X20	2.0	6.9	818	114.16	65.44	12.53
	2.3	7.93	935.7	130.14	74.86	14.3
	2.5	8.62	1013.5	140.66	81.08	15.47
	3.0	10.35	1205.3	166.36	96.43	18.35
	3.2	11.04	1281.112	176.418	102.489	19.485
300X78X20	2.0	7.7	1258.182	114.16	83.879	12.526
	2.3	8.85	1440.05	130.154	96.004	14.304
	2.5	9.62	1560.311	140.658	104.021	15.475
	3.0	11.5	1857.541	166.366	123.836	18.354
	3.2	12.3	1975	176.43	131.672	19.486